

งานสำรวจสภาพภูมิประเทศ

พื้นที่ก่อสร้างโรงเรียนแม่เปินรูปไข่ตึกสิบสองชั้น
มหาวิทยาลัยสงขลานครินทร์ อ.หาดใหญ่ จ.สงขลา

แสดงแบบ : แผนที่แสดงลักษณะภูมิประเทศ

เนื้อที่สำรวจ : 15-2-23.30 ไร่

ระบบพิกัด : ศูนย์ลอย

สำรวจเมื่อ : 11 / 05 / 2561

เขียนแบบ : นางรจนา คุ้มพล

สัญลักษณ์แผนที่

ถนนคอนกรีต

ตำแหน่งเขตที่ดิน

ขอบเขตพื้นที่สิ่งปลูก

ต้นไม้ใหญ่

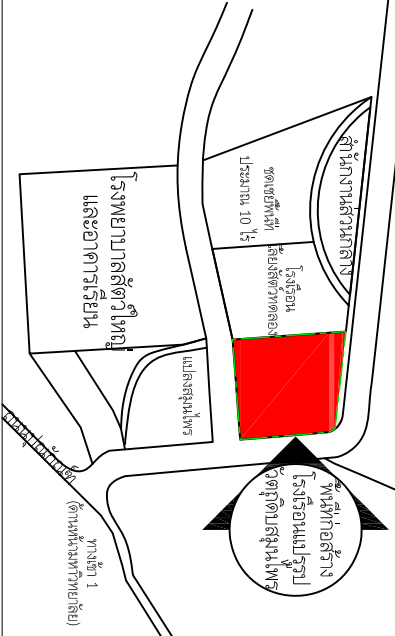
ต้นไม้

XX.XX ค่าระดับความสูง

เส้นชั้นความสูงหลัก
(Contour Major Interval 5.00 Meter)

เส้นชั้นความสูงรอง
(Contour Minor Interval 1.00 Meter)

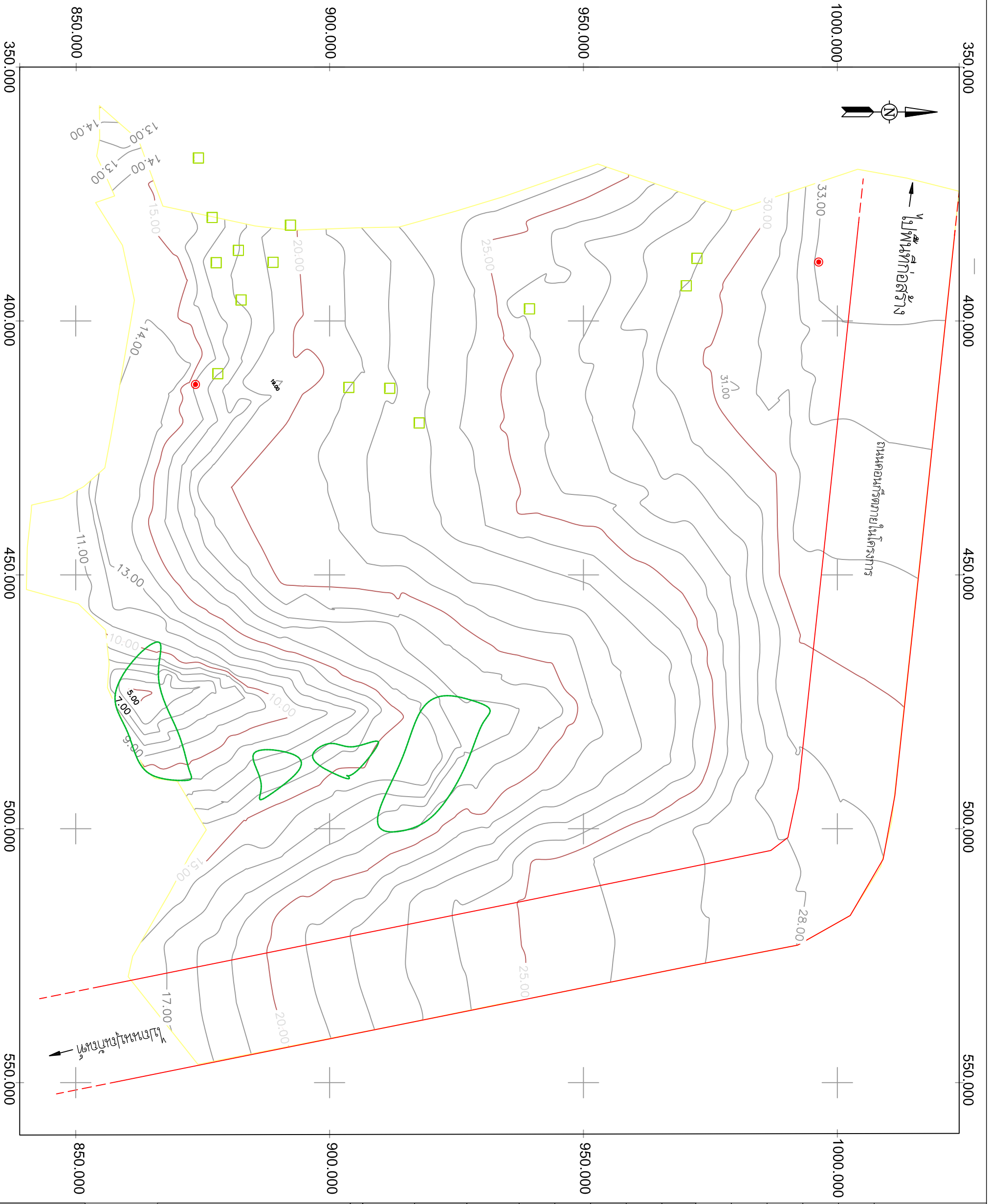
อุทยานวิทยาศาสตร์



หมายเหตุ : เนื่องจากระยะต่างๆในแบบอาจคลาดเคลื่อน

จากระบบการวัดพื้นที่ ไม่อนุญาตให้วัดด้วย

เครื่องมือวัด ให้ถือตัวเลขที่กำหนดเป็นสำคัญ



งานสำรวจสภาพภูมิประเทศ

พื้นที่ก่อสร้างโรงเรียนแปรรูปวัตถุดิบผสมปูนพร
มหาวิทยาลัยสงขลานครินทร์ อ.หาดใหญ่ จ.สงขลา

แสดงแบบ : แผนที่แสดงลักษณะภูมิประเทศ

เนื้อที่สำรวจ : 15-2-23.30 ไร่

ระบบพิกัด : ศูนย์ลอย

สำรวจเมื่อ : 11 / 05 / 2561

เขียนแบบ : นางรจนา คุณพูล

สัญลักษณ์แผนที่

ถนนคอนกรีต

ตำแหน่งเขตที่ดิน

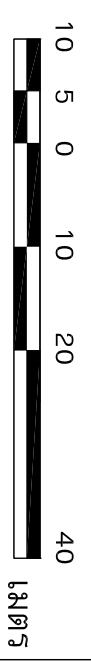
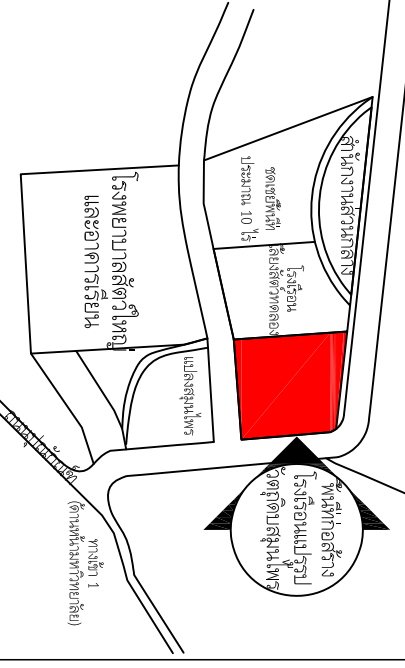
คูขุดดิน

XX.XX ค่าระดับความสูง

เส้นชั้นความสูงหลัก
(Contour Major Interval 5.00 Meter)

เส้นชั้นความสูงรอง
(Contour Minor Interval 1.00 Meter)

อุทยานวิทยาศาสตร์



หมายเหตุ : เนื่องจากระยะต่างๆในแบบอาจคลาดเคลื่อน
จากระบบการวัดพื้นที่ ไม่อนุญาตให้วัดด้วย
เครื่องมือวัด ให้ถือตัวเลขที่กำหนดเป็นสำคัญ